

Kurzexposé

Repräsentative Bürofläche am Riebeckplatz

Objekt

Straße

Ort

Ansprechpartner

verfügbare Einheiten

Mietpreis

Ansicht

Magdeburger Straße 38

06112 Halle (Saale)

fibelio Steuerberatungsgesellschaft mbH

Frau Mandy Stein

Magdeburger Straße 21

06112 Halle (Saale)

Telefon: 0345 1227760

Funk: 0151 57906660

E-Mail: m.stein@fibelio.de

376 m²

mtl. Kaltmiete 2.433 €, mtl. Nebenkosten 1.025 €



Objekt

Repräsentative Bürofläche am Riebeckplatz - Magdeburger Straße 38

Lage

- unmittelbar am zentralen Infrastrukturknoten Riebeckplatz gelegen
- gute Verkehrsanbindung in alle Richtungen
- wenige Gehminuten zum Hauptbahnhof, Busbahnhof und zu den Straßenbahnhaltestellen
- 30 km zum Autobahnkreuz Halle/Leipzig
- ca. 30 Autominuten zum Interkontinental-Flughafen Leipzig/Halle
- kurze Wege zur Innenstadt und zum Stadtpark

Objektbeschreibung

- Diese attraktive Büroeinheit befindet sich in der 2. Etage eines modernen Geschäftshauses und bietet insgesamt zehn flexibel nutzbare Räume, die sich ideal als Büro- oder Besprechungsräume eignen.
- Optional kann ein zusätzlicher Raum mit ca. 50 m² dazu gemietet werden.
- Die Einheit besticht durch ihre moderne Ausstattung, eine angenehme Arbeitsatmosphäre und eine hervorragende Anbindung.
- Ein Parkplatz ist direkt an der Einheit gegen Aufpreis verfügbar, weitere Stellplätze können im benachbarten Parkhaus des Charlottencenters angemietet werden.

Ausstattung

- Fahrstuhl
- hochwertiger Teppichboden in der gesamten Büroeinheit
- voll ausgestattete Küche/Küchenzeile
- vollständige Datenverkabelung mit Steckdosen
- Klimaanlage für ein angenehmes Raumklima (617,81 € sind für den Einbau in der Kaltmiete enthalten)
- hochwertiges Büromobiliar optional übernehmbar (9 Schreibtische, Regale, Drucker) für eine Pauschale von 8.000 Euro
- Kautionsfrei
- provisionsfrei

Nutzung

Büro

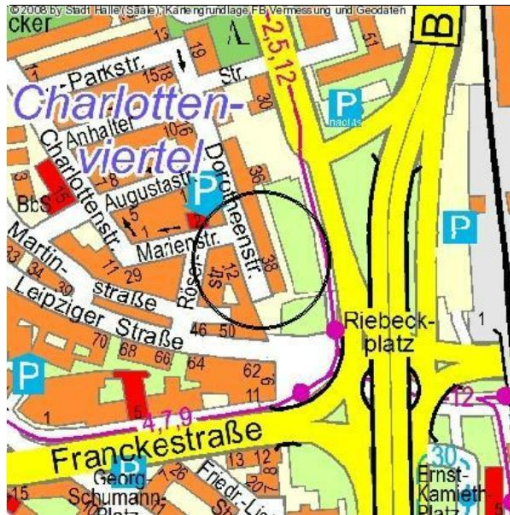
Objekt

Repräsentative Bürofläche am Riebeckplatz - Magdeburger Straße 38

Lage in der Stadt



Stadtplanausschnitt

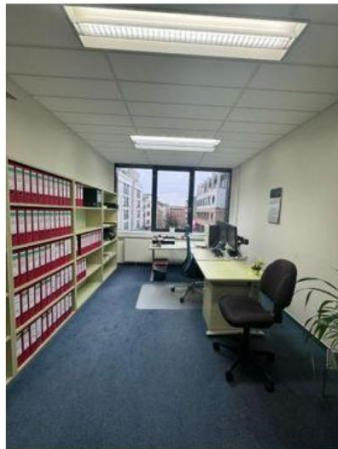


0 50 100 150 200 250
Meter

Objekt

Repräsentative Bürofläche am Riebeckplatz - Magdeburger Straße 38

Anlage 1

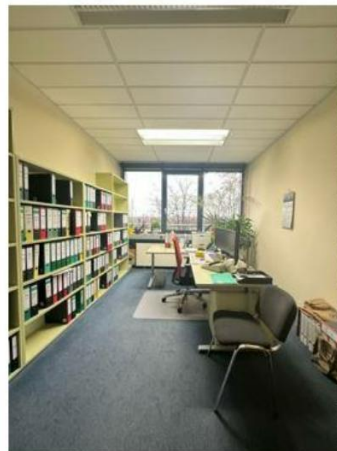
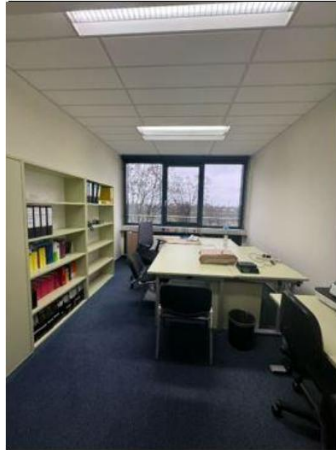


Bildergalerie

Objekt

Repräsentative Bürofläche am Riebeckplatz - Magdeburger Straße 38

Anlage 2

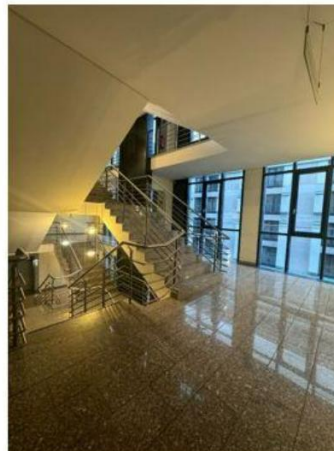
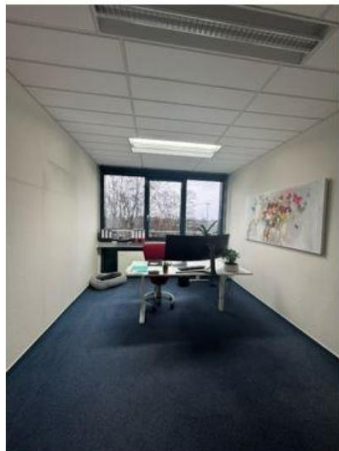
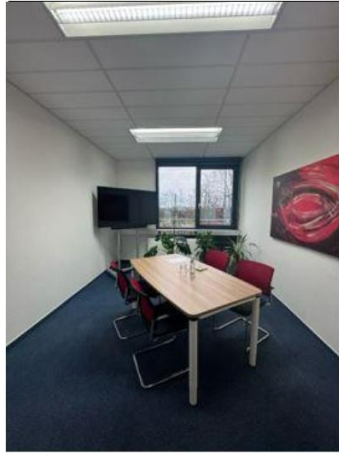


Bildergalerie

Objekt

Repräsentative Bürofläche am Riebeckplatz - Magdeburger Straße 38

Anlage 3

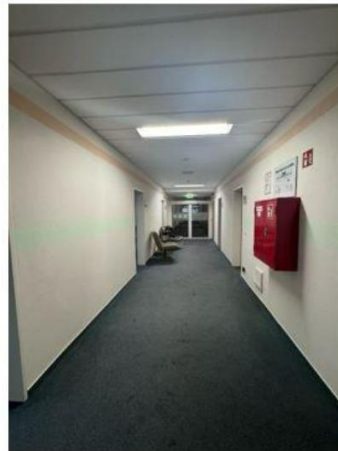
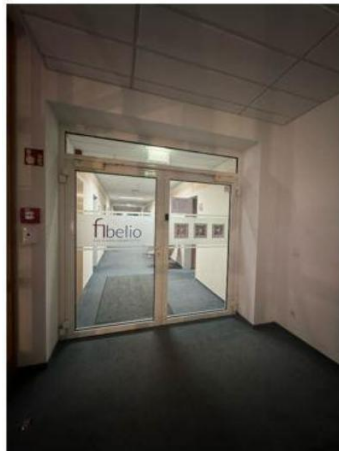


Bildergalerie

Objekt

Repräsentative Bürofläche am Riebeckplatz - Magdeburger Straße 38

Anlage 4



Bildergalerie

Objekt

Repräsentative Bürofläche am Riebeckplatz - Magdeburger Straße 38

Anlage 5

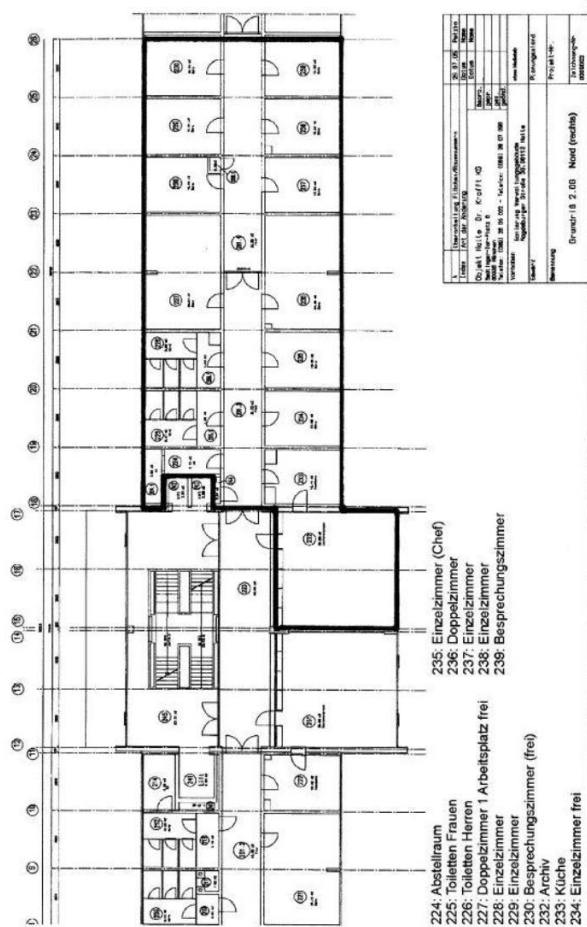


Bildergalerie

Objekt

Repräsentative Bürofläche am Riebeckplatz - Magdeburger Straße 38

Anlage 6



Grundriss